



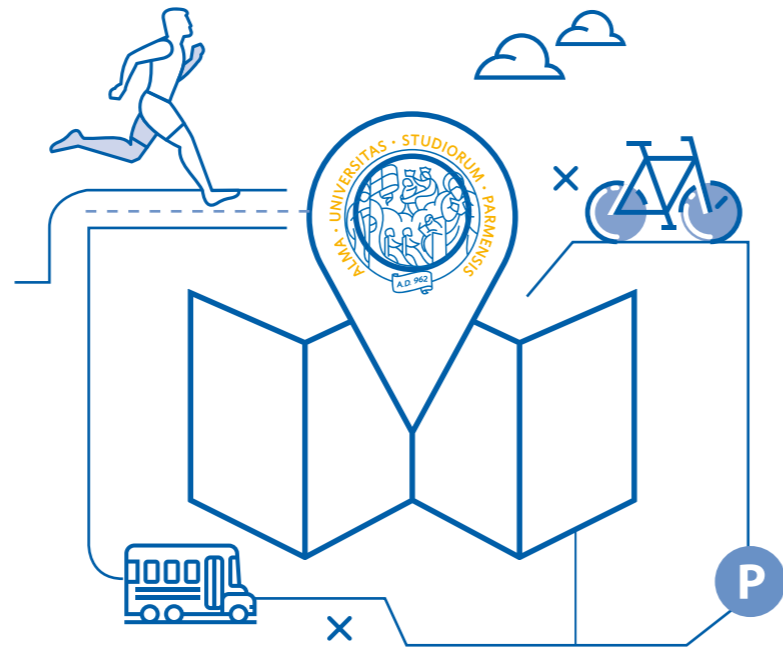
UNIVERSITÀ DI PARMA

Via Università, 12 - 43121 Parma  
Tel. +39 0521 902111  
URP - Ufficio Relazioni con il Pubblico  
urp@unipr.it



NUMERO VERDE  
800 904084

1ª edizione 03/2018 - a cura della U.O. Comunicazione Istituzionale



# BENVENUTO/A!

Caro studente, cara studentessa

Questa mappa delle sedi dell'Università di Parma è un pratico strumento per aiutarti a trovare tutte le strutture dell'Ateneo dislocate nelle varie parti della città e al Campus universitario.

Oltre ai dipartimenti in cui frequenterai i corsi, ti abbiamo indicato le sedi di importanti servizi che ti saranno utili durante il tuo percorso di studente universitario: biblioteche, segreterie, uffici e centri di ricerca, ma anche mense, impianti sportivi e musei.

Ora che sai dove siamo... non ti resta che venire a trovarci!

TI ASPETTIAMO!



## L'UNIVERSITÀ IN CITTÀ

mappa delle sedi

www.unipr.it

## I NOSTRI NUMERI:

- PIÙ DI 80 CORSI DI LAUREA tra triennali, a ciclo unico e magistrali
- Un'ampia offerta di MASTER, SCUOLE DI SPECIALIZZAZIONE, CORSI DI PERFEZIONAMENTO, DOTTORATI DI RICERCA, tirocini e stage pre e post laurea

- 9 DIPARTIMENTI che svolgono attività didattiche e di ricerca di altissimo livello in tutti gli ambiti scientifico-disciplinari



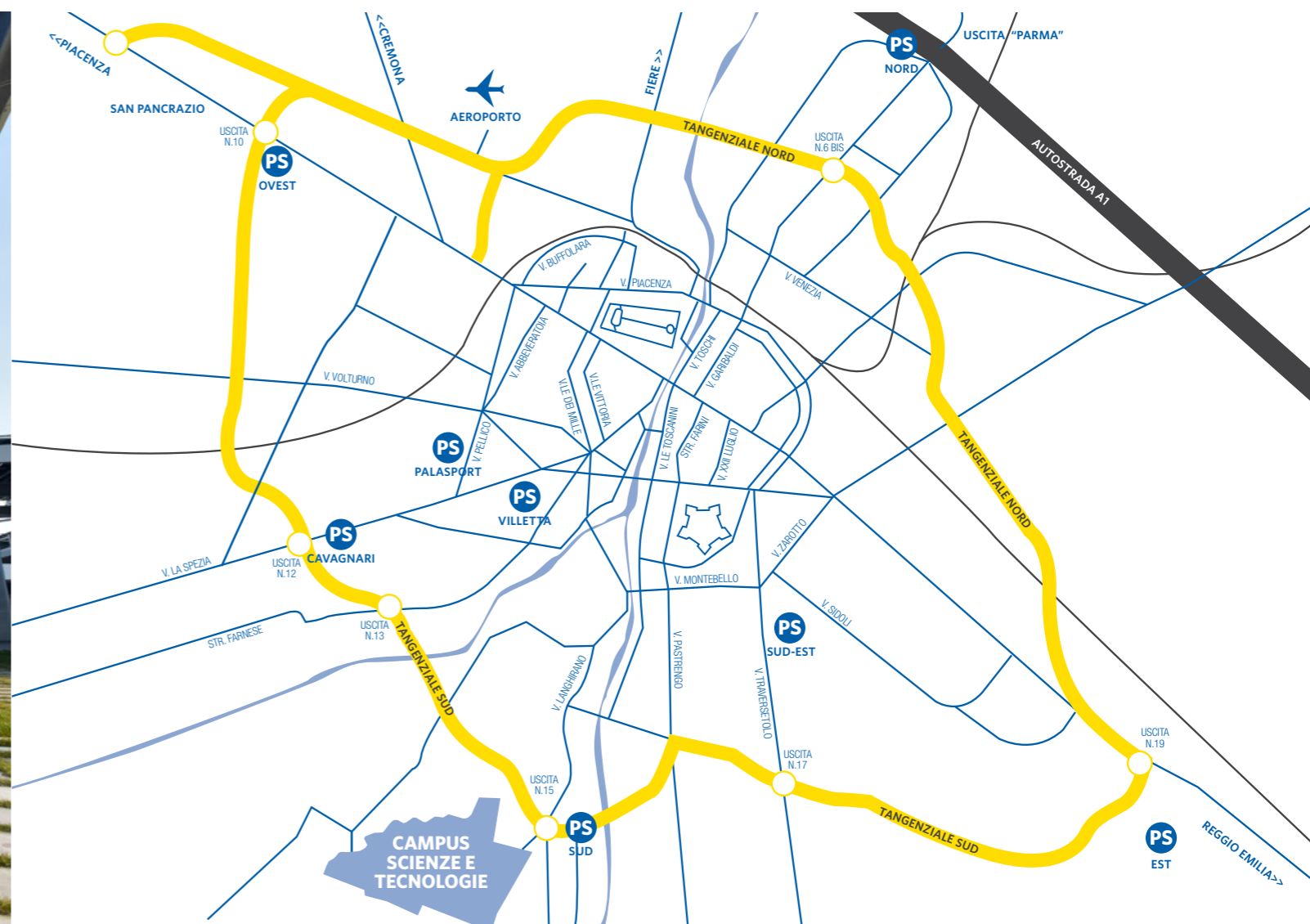
- 17 BIBLIOTECHE dove studiare e accedere a un patrimonio di più di mezzo milione di libri, cataloghi e banche dati online

- OLTRE 1700 tra professori, ricercatori e personale tecnico-amministrativo
- 25000 STUDENTI provenienti dall'Italia e dal mondo
- NUMEROSE OPPORTUNITÀ DI STUDIO ALL'ESTERO, programmi di scambio e di doppia laurea, grazie ad accordi con centinaia di atenei a livello internazionale

- AMPIE AREE DI STUDIO in tutti i plessi universitari, laboratori informatici, segreterie e servizi online
- UN CAMPUS DI 77 ETTARI con aule didattiche, laboratori scientifici, impianti sportivi e centri di ricerca di eccellenza



...E TANTO ALTRO! VIENI A SCOPRILO!



## PARMA E L'UNIVERSITÀ PER UNA MOBILITÀ SOSTENIBILE

Sei uno studente fuori sede e non possiedi un mezzo di tua proprietà?

Nessun problema! Il Comune di Parma offre un servizio di Bike Sharing e Car Sharing a tariffe agevolate per studenti universitari.

Per maggiori dettagli: [www.infomobility.pr.it](http://www.infomobility.pr.it)

Inoltre, presso il Campus universitario, gli studenti possono trovare un nuovissimo Bike Point dove noleggiare biciclette e usufruire di servizi di assistenza e riparazione.

Indirizzo: Campus - Parco Area delle Scienze (a fianco del Plesso Aule delle Scienze).

## COME ARRIVARE

### PER CHI ARRIVA IN AUTO

È possibile lasciare l'auto nei parcheggi scambiatori gratuiti dislocati alle porte della città, serviti dai bus navetta che collegano con il centro (vedi elenco a fianco).

### PER CHI ARRIVA IN TRENO

Dal piazzale antistante la stazione ferroviaria partono autobus per tutte le destinazioni universitarie.

Per maggiori dettagli su linee, biglietti e abbonamenti bus contattare Tep, l'azienda dei trasporti pubblici di Parma e Provincia. Servizio Informazioni: tel. 800 22 22 22. [www.tep.pr.it](http://www.tep.pr.it)

### TAXI

tel. 0521 252562

### PARCHEGGI SCAMBIATORI PS E BUS DI COLLEGAMENTO CON IL CENTRO CITTÀ:

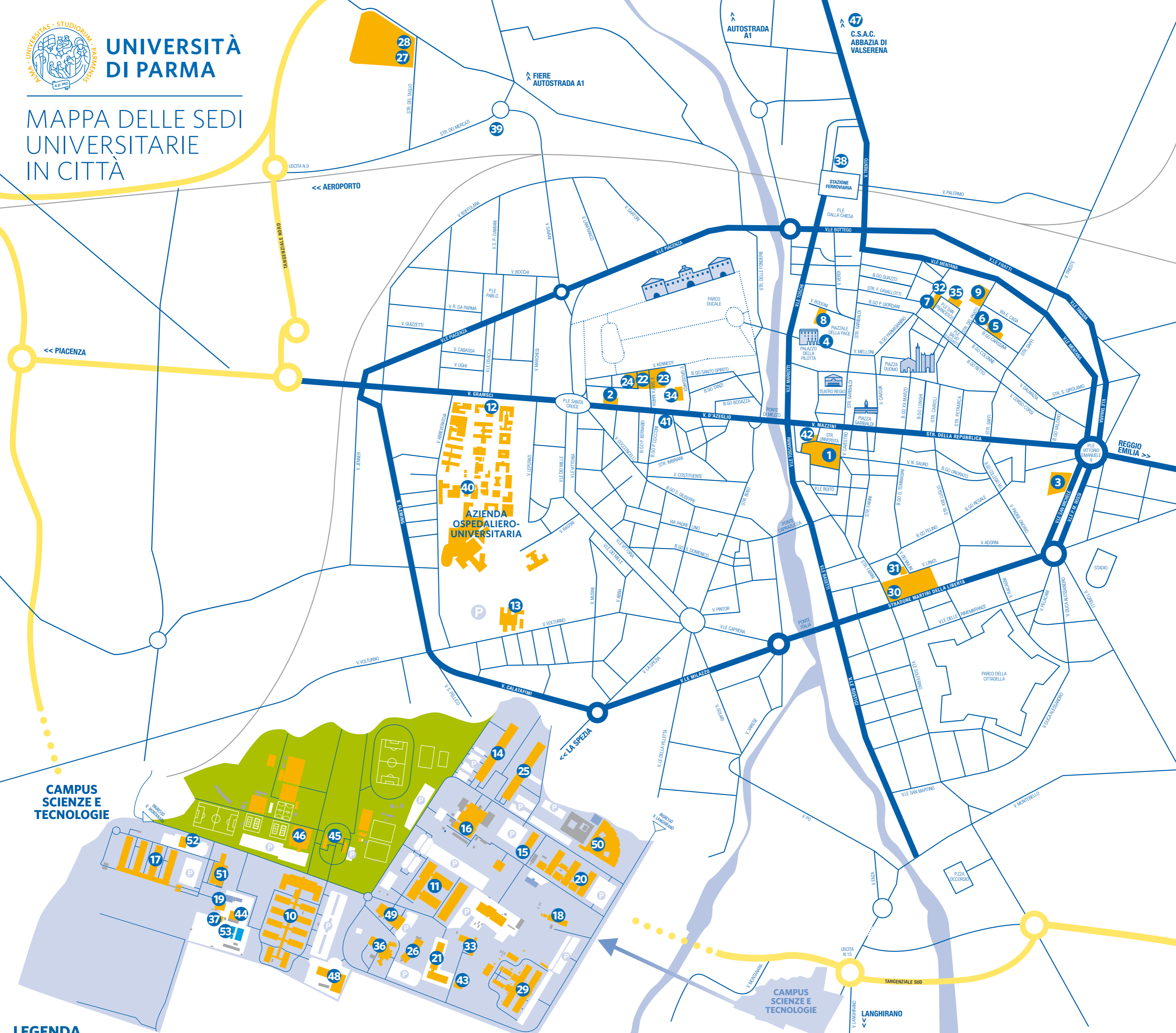
- **Parcheggio Sud Est**, Via Traversetolo bus **8 e 11**
- **Parcheggio Sud**, Via Langhirano (vicino Campus - Parco Area delle Scienze) bus **21** e bus **7** (solo festivi)
- **Parcheggio Nord**, nei pressi del casello dell'Autostrada A1 - bus **2 e 7**
- **Parcheggio Ovest**, Via Emilia Ovest bus **23**
- **Parcheggio Est**, Via Emilio Lepido (zona Ex Salamini) bus **23**
- **Parcheggio Villetta**, Viale Villetta bus **1**
- **Parcheggio Palasport**, Via Pellico/Largo Beccaria - bus **5**
- **Parcheggio Cavagnari**, Via La Spezia bus **6**

### BUS PER RAGGIUNGERE LE PRINCIPALI SEDI DELL'UNIVERSITÀ DI PARMA

- Sede Centrale, Via Università, 12 bus **1-2-3-4-5-8-15**
- B.go Carissimi - Piazzale S. Francesco bus **11-13-21-23**
- Viale San Michele bus **8 e 11**
- Via M. D'Azeglio - Vicolo Grossardi bus **3-4-5-7-23**
- Via Gramsci (Ospedale) bus **3-4-5-12-23**
- Via Volturno (Ospedale) bus **11**
- Via del Taglio bus **6**
- Campus - Parco Area delle Scienze bus **7-21** e **Campus Express**
- CSAC - Abbazia di Valserena bus **7**



MAPPA DELLE SEDI UNIVERSITARIE IN CITTÀ



LEGENDA

1 SEDE CENTRALE

- Rettorato e Amministrazione
Via Università, 12
DIPARTIMENTI E BIBLIOTECHE
Dipartimento di Discipline Umanistiche, Sociali e delle Imprese Culturali
2 Plesso di via D'Azeglio
3 Plesso di Viale San Michele
4 Plesso della Pilotta
5 Plesso di Borgo Carissimi
6 Polo didattico via del Prato
7 Sezione di Musicologia
8 Biblioteca delle Arti e dello Spettacolo
9 Biblioteca di Lingue
10 Biblioteca di Musicologia
11 Biblioteca Psicologica
12 Biblioteca Socio-Pedagogica
13 Biblioteca Umanistica dei Paolotti
Dipartimento di Giurisprudenza, Studi Politici e Internazionali
1 Sede amministrativa e aule
2 Plesso San Francesco
3 Plesso del Prato
4 Biblioteca di Giurisprudenza

- Dipartimento di Ingegneria e Architettura
10 Sede amministrativa e scientifica
11 Sede didattica (aule)
10 Biblioteca Politecnica di Ingegneria e Architettura
Dipartimento di Medicina e Chirurgia
12 Polo Gramsci
13 Plesso Biotecnologico Integrato
12 Biblioteca di Medicina e Chirurgia
Dipartimento di Scienze Chimiche, della Vita e della Sostenibilità Ambientale
14 Sede amministrativa e aule; Plesso di Bioscienze
15 Plesso di Biochimica e Biologia Molecolare
16 Plesso di Chimica
17 Plesso di Scienze della Terra
18 Centro per l'Ambiente - Cascina Ambolana
19 Aule "Podere La Grande"
14 Biblioteca di Bioscienze
16 Biblioteca di Chimica
Dipartimento di Scienze Matematiche, Fisiche e Informatiche
25 Sede amministrativa e aule; Plesso di Fisica
26 Plesso di Matematica
25 Biblioteca di Fisica
26 Biblioteca di Matematica
Dipartimento di Scienze Medico-Veterinarie
27 Sede amministrativa e aule
28 Biblioteca di Medicina Veterinaria
SEGRETERIE STUDENTI
15 Segreteria dei Corsi di Laurea di indirizzo Agroalimentare e Farmaceutico

- 17 Biblioteca di Scienze della Terra
Dipartimento di Scienze degli Alimenti e del Farmaco
20 Sede amministrativa e aule; Plesso di Farmacia
21 Food Project Area
20 Biblioteca di Farmacia e Scienze degli Alimenti
Dipartimento di Scienze Economiche e Aziendali
22 Sede amministrativa e aule
23 Nuovo Polo Didattico
24 Biblioteca di Economia
Dipartimento di Scienze Matematiche, Fisiche e Informatiche
25 Sede amministrativa e aule; Plesso di Fisica
26 Plesso di Matematica
25 Biblioteca di Fisica
26 Biblioteca di Matematica
Dipartimento di Scienze Medico-Veterinarie
27 Sede amministrativa e aule
28 Biblioteca di Medicina Veterinaria
SEGRETERIE STUDENTI
15 Segreteria dei Corsi di Laurea di indirizzo Agroalimentare e Farmaceutico

- (Dipartimento di Scienze degli Alimenti e del Farmaco)
2 Segreteria dei Corsi di Laurea di indirizzo Economico
9 Segreteria dei Corsi di Laurea di indirizzo Giuridico
15 Segreteria dei Corsi di Laurea di indirizzo Ingegneristico e architettonico
13 Segreteria dei Corsi di Laurea di indirizzo Medico e odontoiatrico
27 Segreteria dei Corsi di Laurea di indirizzo Medico-veterinario
15 Segreteria dei Corsi di Laurea di indirizzo Scientifico
2 Segreteria dei Corsi di Laurea di indirizzo Umanistico
27 Museo Anatomico-Veterinario "A. Lemoigne"
12 Museo e Biblioteca Storica Museale di Biomedicina
16 Museo di Cristallografia

- Museo di Fisica e Scienze della Terra
25 Sezione di Strumenti Scientifici
17 Sezione Paleontologica
17 Sezione Mineralogica
29 Mostra scientifica interattiva permanente
26 Museo di Matematica e Informatica
Museo di Storia Naturale
SERVIZI AGLI STUDENTI
31 Le Eli-che
32 Servizio di Counseling Psicologico
33 UO Abilità Linguistiche
34 UO Accoglienza e Orientamento
35 UO Carriere e Servizi agli Studenti
35 UO Contributi, Diritto allo Studio e Benessere Studentesco
35 UO Formazione Post Lauream
35 Dottorati

- 35 Formazione insegnanti
35 Master e Corsi di Perfezionamento
13 Scuole di Specializzazione
35 UO Internazionalizzazione Erasmus and International Home
34 UO Placement e Rapporti con le Imprese
1 URP - Ufficio Relazioni con il Pubblico
MENSE UNIVERSITARIE
36 Bar, Steakhouse e Mensa "Campus"
37 Bar e Mensa "Podere La Grande"
28 Bar Paninoteca "Cornocchio"
22 Bar Paninoteca "Kennedy"
34 Ristorante Self-service "Grossardi"
MENSE E BAR CONVENZIONATI ER.GO.
38 Chiccotosto
39 Isola delle 12
40 La Piazzetta
41 Los Cornetto
42 Ristorante Self-service "Magnosfera"

- ALTRE STRUTTURE
43 Archivio storico
34 ER.GO. - Azienda Regionale per il Diritto allo Studio Sede di Parma
34 CAPAS - Centro per le Attività e le Professioni delle Arti e dello Spettacolo
44 Cappella universitaria
45 Centro Congressi "Sant' Elisabetta"
46 Centro Universitario Sportivo CUS Parma
1 Collegio Europeo di Parma
47 CSAC - Centro Studi e Archivio della Comunicazione Abbazia di Valsereana
29 Istituto IMEM - CNR
48 Laboratorio di strutture e trasferimento tecnologico
27 Ospedale veterinario
49 Plesso Polifunzionale e Auditorium
50 Plesso "Aule delle Scienze" e Centro Congressi
2 Sala di preghiera per studenti musulmani
51 Tecnopolo
52 Vislab - Ambarella
53 Piscina